



# *Kvarner Bucht, My Alpha*

## INSELHÜPFEN IN KROATIEN.

Lernen Sie die traumhafte Inselwelt der Kvarner Bucht mit den Inseln Krk, Rab und Cres und ihren geschichtsträchtigen Hafenzdortchen kennen. Grune Hugel wechseln sich ab mit schroffen Felsen und idyllischen Buchten, wo das azurblaue Wasser zum Baden einladt. Mit Rad und Schiff konnen Sie die Schonheit der Region so intensiv wie nur moglich entdecken.

- Hier finden Sie alle Infos und viele weitere Tourentipps zu unseren Reisen mit [Rad und Schiff in Sudeuropa](#).

## *Ambitioniert*



8 Tage / 7 Nächte



Geführte Gruppentour



Mindestteilnehmeranzahl: 22  
Personen

## Zur Online-Version



# Reiseverlauf

TAG  
1

## *Anreise Rijeka – Insel Krk* | ca. 35 km

Einschiffung zwischen 11:00 Uhr und 12:00 Uhr in Rijeka. Es findet eine Begrüßung durch den Reiseleiter mit Willkommens-Getränk und Imbiss statt. Nachmittags bringt Sie das Schiff nach Njivice auf der Insel Krk, wo Sie zur ersten Radtour starten. Von Njivice starten Sie zu einer Rundtour nach Krk, dem Hauptort der Insel.

---

TAG  
2

## *Insel Krk, Radtour Insel Krk* | ca. 45 km

Morgens Fahrradtour über die Insel Krk. Zunächst nach Dobrinj im Inneren der Insel und weiter nach Vrbnik, einem alten Städtchen hoch auf einem Felsen an der Ostküste. Nach dem Mittagessen Weiterfahrt nach Baska im Süden der Insel. Der etwa 3 km steile Aufstieg wird mit einem einmaligen Blick auf die Bascanska Graga, ein fruchtbares Tal, belohnt. Übernachtung in Baska, bei ungünstigem Wind in Punat, dann ca 35 km per Rad.

---

TAG  
3

## *Insel Krk – Insel Rab, Radtour* | ca. 20 km

Sie beginnen den Tag mit einer Schifffahrt nach Lopar im Norden der Insel Rab. Hier beginnt die Radtour über Supetarska Draga und Kapor nach Rab mit ihren vier Glockentürmen. Nach dem Mittagessen an Bord besuchen Sie den Waldpark Kalifront. Abends können Sie an einer Stadtführung in Rab teilnehmen und in einem Restaurant in der Stadt zu Abend essen

---

TAG  
4

## *Insel Rab – Insel Pag, Radtour* | ca. 35 km

Per Schiff geht es nach Lun am nördlichen Zipfel der Insel Pag, eine Insel voller Gegensätze: mal karge Landschaften, mal saftig grüne Wiesen, auf denen sich die Schafe tummeln. Sie unternehmen vormittags eine Radtour nach Novalja und nachmittags radeln Sie über Kolan nach Mandre, wo Sie das Schiff schon erwartet.

---

TAG  
5*Insel Pag – Insel Lošinj, Radtour* | ca. 20 km

Genießen Sie die Sonne und die vorbeiziehenden Landschaften auf der vierstündigen Überfahrt nach Mali Lošinj auf der Insel Lošinj. Die Radtour führt durch ausgedehnte Pinienwälder um die Čikat-Bucht und durch die Sunčana Uvala (Sonnenbucht) nach Veli Lošinj. Zurück nach Mali Lošinj, wo Sie übernachten, sind es nur noch ein paar Kilometer.

---

TAG  
6*Insel Lošinj – Insel Cres, Radtour* | ca. 45 km

Heute lernen Sie gleich zwei Inseln kennen – dank der Hebebrücke können Sie mit dem Rad von Lošinj nach Osor auf der Insel Cres fahren. Weiter geht es dann über Belej und Stivan bis zur Bucht von Martinšćica. Von dort bringt Sie das Schiff nach Cres Stadt, wo Sie heute übernachten.

---

TAG  
7*Insel Cres – Rijeka, Radtour* | ca. 30 km

Die letzte Radtour dieser Reise führt von Cres Stadt zu einem Aussichtspunkt beim Dorf Predošćica. Lassen Sie den Blick noch einmal über die einmaligen Landschaften schweifen, bevor Sie zurück zum Schiff radeln und zum Ausgangsort Rijeka schippern. Unterwegs können Sie nochmals einen Sprung in das herrliche Wasser der Adria wagen.

---

TAG  
8*Abreise*

Die Ausschiffung erfolgt nach dem Frühstück bis 9 Uhr. Danach treten Sie die individuelle Heimreise oder den Transfer zum Flughafen an.

---

# Tourencharakter

Die Radetappen erfordern von den Teilnehmern eine gewisse Grundkondition, die man sich als regelmäßiger Radfahrer angeeignet haben sollte. Die Routen gehen bis ca. 300 Metern hoch. Die Tagesetappen von 20-45 km führen durch hügeliges Gelände und werden ohne Zeitnot geradelt.

Statt einer Radtour kann auch ein halber oder ganzer Badetag auf dem Schiff eingelegt werden. Die Straßen sind überwiegend asphaltiert und außerhalb der Ferienzeiten wenig befahren. Helmpflicht für Kinder unter 18 Jahren.



# Preise & Termine

Anreiseort: Rijeka

	<b>Saison 1</b> 23.04.2022   30.04.2022   07.05.2022   Anreise Samstag	<b>Saison 2</b> 09.04.2022   16.04.2022   Anreise Samstag	<b>Saison 3</b> 28.05.2022   04.06.2022   24.09.2022   Anreise Samstag	<b>Saison 4</b> 27.08.2022   10.09.2022   Anreise Samstag
<b>Rad &amp; Schiff Kvarner Bucht, My Alpha, Unterdeck, 8 Tage gef., HR-ISSKB-08G-U</b>				
Basispreis	839,00	969,00	1.099,00	1.239,00
Zuschlag 2-Bett-Kabine zur Alleinbenutzung	50%	50%	50%	50%
<b>Rad &amp; Schiff Kvarner Bucht, My Alpha, Hauptdeck, 8 Tage gef., HR-ISSKB-08G-H</b>				
Basispreis	1.039,00	1.169,00	1.299,00	1.439,00
Zuschlag 2-Bett-Kabine zur Alleinbenutzung	50%	50%	50%	50%

Kurtaxe und örtliche Abgaben vor Ort: € 28,- , zahlbar an den Kapitän (Kinder bis einschl. 11 Jahre: € 14,-)

## Unsere Leihräder

	<i>Preis</i>
<b>21-Gang Freilauf</b>	70,00
<b>Elektrorad</b>	170,00
Preise pro Person in EUR	

# Leistungen & Infos

## Leistungen

### Enthalten:

- 7 Übernachtungen an Bord in Zweibettkabinen mit Du/ WC
- 7 x Halbpension an Bord (Frühstück und je nach Tagesprogramm Mittag- oder Abendessen)
- 1 x Captain's Dinner
- Bettwäsche und Handtücher werden gestellt (2 Handtücher pro Person, Badetücher müssen mitgebracht werden)
- Geführte Radtouren laut Programm
- Stadtführung Rab
- Reiseunterlagen (1 x pro Kabine)
- Kartenmaterial an Bord
- 7-Tage Service-Hotline

### Nicht enthalten:

- Getränke an Bord und Trinkgelder für Reiseleitung und Crew

Bei Schiffsreisen sind Änderungen aufgrund von Wetter, Wasserstand oder technischen Gegebenheiten möglich und bleiben vorbehalten.

## Infos

### Anreise / Parken / Abreise:

- Fluganreise Rijeka oder Pula.
- Parkgarage ca. € 55,-, Reservierung erforderlich, zahlbar in HRK vor Ort

### Hinweise:

- Weitere wichtige Informationen zum Pauschalreisegesetz und zusätzliche Hinweise zu Ihrer Rad und Schifftour finden Sie [hier!](#)

# *Ihr Schiff*



## *My Alpha*

Die **MY ALPHA** wurde 2020 in Dienst gestellt und ist perfekt auf die Bedürfnisse von Rad & Schiff-Reisenden ausgerichtet, die nicht auf den Komfort eines Hotelzimmers verzichten wollen.

**Betten:** 19

**Kabinengröße:** 11

**Crew:** 5

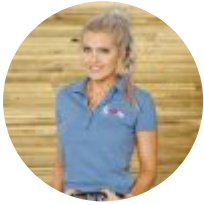
**Länge:** 48,50

**Breite:** 8,5



# *Kontakt & Buchung*

Sie haben noch Fragen zur Reise? Wir helfen Ihnen gerne und freuen uns auf Ihre Anfrage.



**Sylvia Dubsy, Reisespezialistin**

☎ +43 6219 60866 136  
✉ s.dubsky@eurobike.at

**Jetzt buchen**

