



★★★★★ (3)

Passau - Wien - Passau, MS Prinzessin Katharina

DONAU IM DREIVIERTELTAKT.

Reisen mit Rad und Schiff sind bei vielen Radfreunden besonders beliebt. Am Rad die wunderschöne Natur entlang der Donau genießen und dabei immer vom „schwimmenden Hotel“ – der MS Prinzessin Katharina – begleitet werden. Das bietet Ihnen Eurobike mit dieser Rad- und Schiffsreise von der Drei-Flüsse-Stadt Passau, über die Viertel Ober- und Niederösterreichs, bis in die Donaumetropole Wien und wieder zurück. Genießen Sie am Rad die beeindruckende Donaulandschaft und lassen Sie sich mit zahlreichen regionalen Köstlichkeiten verwöhnen, allen voran die delikaten Qualitätsweine der Wachau, sowie herzhaft Knödelspezialitäten oder süffiger Most. Nach einer gemütlichen Radtour entlang der Donau erreichen Sie schließlich die Weltstadt Wien, welche 2019 zum zehnten Mal in Folge zur lebenswertesten Stadt weltweit gekürt wurde.

Weltmetropole und Zentrum der Musik: Im Dreivierteltakt durch Wien

Zahlreiche Sehenswürdigkeiten warten nur darauf bei einer Stadtrundfahrt mit dem Fahrrad entdeckt zu werden. Tauchen Sie ein in die längst vergangene Zeit des Habsburger Reiches und besuchen Sie einige der über 27 Schlösser und 150 Palais. Historische Prachtbauten, wie der gotische Stephansdom, die imperiale Hofburg, die Jugendstilpracht der Secession oder das berühmte Barockschloss Schönbrunn bis hin zum Rathaus und Natur- oder Kunsthistorischen Museum, lassen Sie das Flair des ehemaligen Kaisertums hautnah spüren.

In der Welthauptstadt der Musik erwartet Sie auch ein vielfältiges kulturelles Angebot von Walzer, Operette und Oper bis zu Musical oder Sinfoniekonzerten. Entspannung finden Sie in den gemütlichen Kaffeehäusern, den urtypischen Heurigen der Vorstadt oder im Wiener Prater mit seinem berühmten Riesenrad. Die Wiener Küche bietet wahre Gaumenfreuden und rundet ihre Radtour mit abwechslungsreichen Spezialitäten ab.

- Hier finden Sie alle Infos und viele weitere Tourentipps zum Donauradweg und zu unseren Reisen mit Rad und Schiff in Österreich.

Leicht



8 Tage / 7 Nächte



Individuelle Einzeltour



Mindestteilnehmeranzahl: 80
Personen

Zur Online-Version



Reiseverlauf

TAG
1

Anreise nach Passau - Engelhartszell

Schiffahrt: Passau – Engelhartszell

Individuelle Anreise nach Passau. Die Bischofsstadt an der bayerisch/österreichischen Grenze liegt zwischen Inn, Ilz und Donau und bildet den Startpunkt Ihrer Reise mit Rad und Schiff. Einschiffung von ca. 16:00 Uhr bis 17:00 Uhr. Gegen 19:00 Uhr Abfahrt nach Engelhartszell, Ankunft ca. 22:00 Uhr.

Während der Fahrt begrüßen wir Sie offiziell als Gäste der Schiffsreise auf der Donau und heißen Sie mit einem Begrüßungs-Cocktail und dem ersten Abendessen an Bord willkommen.

TAG
2

Engelhartszell – Untermühl – Linz | ca. 46 km

Radtour: Engelhartszell – Brandstatt | Schiffahrt: Brandstatt – Linz

Eine Sehenswürdigkeit ist das Stift Engelszell mit der überwiegend im Rokokostil erbauten Stiftskirche. Bekannt ist das Stift auch für die hier produzierten Kräuterschnäpse. Per Rad folgen Sie dem ehemaligen Treppelweg stromabwärts. Ein weiteres Highlight auf Ihrem Radurlaub ist eine Fahrt mit der kleinen Längsfähre (ca. €6,- pro Person) durch die Schlögener Schlinge, in der die Donau zweimal um etwa 180 Grad die Richtung ändert und in Form einer S-Kurve fließt.

Ab Brandstatt gehen Sie wieder an Bord des Schiffes. Die letzte Tagesetappe macht den Reisetag nochmals zur Schiffsreise auf der Donau, die Sie dieses Mal nach Linz bringt. Mit dem knallgelben Cityexpress lernen Sie die Stadt am besten kennen.

TAG
3

Linz – Mauthausen – Grein | ca. 36-40 km

Schiffahrt: Linz – Mauthausen | Radtour: Mauthausen – Grein

Frühmorgens Schiffahrt nach Mauthausen. Auf Ihrem Schiffs- und Radurlaub erwartet Sie an diesem Tag eine Tour mit Rad und Schiff nach Grein. Bevor Sie jedoch die Stadt erreichen, können Sie vormittags erst einmal die KZ-Gedenkstätte Mauthausen besuchen. Sie erinnert an die Gräueltaten im größten Konzentrationslager, das die Nationalsozialisten während ihrer Herrschaft in Österreich gebaut hatten.

Einblick in ältere Geschichte bietet Ihnen ein Besuch im Keltendorf in der Marktgemeinde Mitterkirchen. Weiter geht es durch die weite fruchtbare Ebene des Machlandes. Ziel der Tagesetappe ist das charmante Städtchen Grein. Aufgrund seiner idyllischen Lage auch Perle des Strudengaus genannt.

TAG
4***Grein – Melk – Tulln*** | ca. 47 - 50 km**Radtour: Grein – Melk | Schifffahrt: Melk – Tulln**

Heute beginnt Ihr Radurlaub mit einer Tour in der faszinierenden Landschaft des „wilden Strudengaus“. Der Strudengau ist ein schönes, waldreiches Tal der Donau mit einer Engstelle des Flusses, die einst bei Schifffern sehr gefürchtet war. Der Radweg führt Sie weiter nach Melk mit seinem prachtvollen Benediktinerstift. Der eindrucksvolle Barockbau gilt als ein Wahrzeichen der Wachau und gehört als einer der bedeutendsten Barockbauten Österreichs zum UNESCO Welterbe.

In Melk gehen Sie wieder an Bord des Schiffes. Nachts Schifffahrt durch die Wachau und Ankunft in der Gartenstadt Tulln.

TAG
5***Tulln – Wien/Nussdorf oder Korneuburg*** | ca. 36 km**Radtour: Tulln – Wien-Nussdorf/Korneuburg**

Nun sind Sie der österreichischen Hauptstadt mit Rad und Schiff bereits sehr nahe gekommen: Unmittelbar vor den Toren Wiens bleibt aber noch Zeit für eine Besichtigung des Stifts Klosterneuburg. Bereits von Ferne sichtbar ist die Kuppel des 900 Jahre alten barocken Prachtbaus. Der „Verduner Altar“ im Inneren des Stifts zählt zu den Höhepunkten mittelalterlicher Goldschmiedekunst.

Vom Heurigenort Kahlenbergdorf lohnt eine kleine Wanderung durch die Weinberge zur Aussichtsterrasse des Kahlenberges. Sie werden mit einem wunderschönen Ausblick auf die Millionenmetropole belohnt. Während einer Stadtrundfahrt/Stadtpaziergang können Sie Wien entdecken.

TAG
6***Wien/Nussdorf oder Korneuburg (Ruhetag)*****Schifffahrt: Wien – Wachau/Dürnstein (nachts)**

Heute stehen bei Ihnen die unzähligen Sehenswürdigkeiten der Donaumetropole auf dem Programm: Vielleicht Stephansdom und Hofburg, der Prachtboulevard Ringstraße mit Burgtheater, Staatsoper und Rathaus? Es gibt unzählige Möglichkeiten. Nehmen Sie sich trotzdem genügend Zeit zum Bummeln oder dem Besuch eines der berühmten Wiener Cafés. In der Nacht fährt Ihr Schiff nach Dürnstein oder Rossatz in der Wachau.



Wachau – Pöchlarn

ca. 40 - 49 km

Radtour: Wachau – Pöchlarn | Schifffahrt: Pöchlarn – Passau (nachts)

Die sanfte Hügellandschaft mit verträumten Dörfern, Weinterrassen, Burgen, Klöstern und Ruinen wird Sie verzaubern. Der blaue Turm der Stiftskirche von Dürnstein ist ein Wahrzeichen der Wachau. Der Klosterhof im Weingarten in Spitz lädt zur Weinprobe (fakultativ). Genießen Sie einen letzten Blick auf das imposante Stift Melk, einer der bedeutendsten Barockbauten Österreichs, bevor Sie in Pöchlarn wieder an Bord gehen. Am Abend feierliches Abschiedsdinner. Nachts Schifffahrt nach Passau.



Passau/Abreise

Noch einmal genießen Sie an Deck die ersten Sonnenstrahlen und die morgendliche Stille des Donautals. Gegen 11:00 Uhr erreichen Sie Passau, wo Ihr Urlaub mit Rad und Schiff auf der Donau endet. Ausschiffung um ca. 11.30 Uhr. Individuelle Abreise.

Tourencharakter

Der gut ausgebaute Donauradweg führt durch flaches Gelände ohne nennenswerte Steigungen und ist für jedermann geeignet. Und wer eine Pause braucht, bleibt einfach einen Tag auf dem Schiff und genießt die Landschaft vom Sonnendeck aus.



Preise & Termine

Anreiseort: Passau

Saison	Saison	Saison 3
1	2	13.05.2023 20.05.2023 27.05.2023 03.06.2023 17.06.2023 01.07.2023
22.04.2023	06.05.2023	15.07.2023 29.07.2023 12.08.2023 19.08.2023 26.08.2023 02.09.2023
		09.09.2023
30.09.2023	16.09.2023	Anreise Samstag
Anreise	Anreise	
Samstag	Samstag	

Rad & Schiff Passau-Wien - MS Prinzessin Katharina - Hauptdeck, 8 Tage, DE-DOSWK-08I-H

Basispreis	799,00	899,00	999,00
Abschlag 2-Bett-Kabine vorne/hinten	-100,00	-100,00	-100,00
Zuschlag 2-Bett-Kabine zur Alleinbenutzung	50%	50%	50%
Zuschlag 1-Bett Kabine	300,00	300,00	300,00

Rad & Schiff Passau-Wien - MS Prinzessin Katharina - Oberdeck, 8 Tage, DE-DOSWK-08-0

Basispreis	999,00	1.099,00	1.199,00
Abschlag 3-Bett-Kabine	-200,00	-200,00	-200,00
Zuschlag 1-Bett-Kabine	300,00	300,00	300,00
Zuschlag 2-Bett-Kabine zur Alleinbenutzung	50%	50%	50%

Unsere Leihräder

Preis

7-Gang mit Rücktritt	79,00
7-Gang mit Freilauf	79,00

Elektrorad mit Freilauf 18900

Elektrorad mit Rücktritt 18900

Preise pro Person in EUR

Leistungen & Infos

Leistungen

Enthalten:

- Programm gemäß Reiseverlauf ab/bis Passau
- 7 Nächte in Außenkabinen mit DU/WC in der gebuchten Kabinenkategorie
- Vollpension: 7 x Frühstücksbuffet, 6 x Lunchpaket für Fahrradtouren oder Mittagssnack, 6 x Kaffee und Kuchen am Nachmittag, 7 x 3-Gang-Abendessen
- Begrüßungs- und Abschiedsgetränk
- Bordmusiker
- Tägliche Kabinenreinigung
- Bettwäsche und Handtücher
- Alle Hafен-, Brücken und Schleusengebühren
- Tägliche Radtourenbesprechung
- Routenbuch für individuelle Touren 1x pro Kabine
- GPS-Daten verfügbar
- Bordreiseleitung
- Leihradversicherung

Infos

Anreise / Parken / Abreise:

- Hauptbahnhof Passau, ca. 5 km vom Anleger entfernt
- Parkplatz (umzäuntes Freigelände) inkl. Transfer zum Schiff und zurück € 75,- pro Woche
Parkgarage inkl. Transfer zum Schiff und zurück € 87,- pro Woche
(Buchbar über Website Se-Tours: <https://www.se-tours.de/de/service/parkplatz-donau>)

Hinweis:

- Zusatznächte in Passau auf Anfrage möglich!
- Weitere wichtige Informationen zum Pauschalreisegesetz und zusätzliche Hinweise zu Ihrer Rad und Schifftour finden Sie [hier!](#)

Ihr Schiff



MS Prinzessin Katharina

An Bord des Premiumschiffes erwartet Sie klassische Eleganz, eine freundliche Crew und eine gediegene Einrichtung. Genießen Sie das besondere Ambiente und lassen Sie sich von der guten Küche verwöhnen.

Betten: 140

Kabinengröße: 11 m²

Crew: 30

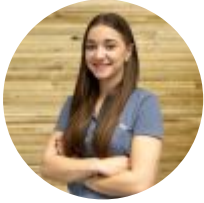
Länge: 110 m

Breite: 11,2 m

Tiefgang: 1 m

Kontakt & Buchung

Sie haben noch Fragen zur Reise? Wir helfen Ihnen gerne und freuen uns auf Ihre Anfrage.



Elena Pötzelsberger, Reisespezialistin



+43 6219 60866 135



e.poetzelsberger@eurobike.at

Jetzt buchen

