



Die Elbe und die goldene Stadt Prag, MS Florentina

MIT RAD UND SCHIFF AB/BIS PRAG

Tschechien, das kleine Land im Herzen Europas, besticht mit ursprünglichen Flusslandschaften, einer immer noch spürbaren könig- und kaiserlichen Geschichte, die sich oft bis ins Mittelalter zurückverfolgen lässt und natürlich mit romantischen Burgen und Schlössern.

Prag, „die Goldene Stadt“ und „die Stadt der hundert Türme“, wie sie auch genannt wird, ist Start und Ziel dieser schönen Rad & Schiffsreise mit der MS Florentina auf der oberen Moldau und großen Elbe. Erkunden Sie eine der schönsten Metropolen Europas mit ihrer zum UNESCO Weltkulturerbe gehörenden Altstadt und radeln Sie durch naturbelassene und manchmal sanft hügelige Landschaften. Und - Tschechien ist wohlbekannt für seine weltberühmten Biere, aber auch für seine guten Weine. Für das leibliche Wohl ist also auch gesorgt!

Details zur Rad- und Schiffsreise auf der Elbe und Moldau ab Prag

Bereits am ersten Abend können Sie Prag bei Nacht erkunden und sich an den erleuchteten Sehenswürdigkeiten erfreuen. Doch auch in den folgenden Tagen kommen Natur und Kultur nicht zu kurz: Entlang der Moldau führt ihr Weg über Troja, ein hübsches barockes Schloss, das die nationale Gemäldegalerie beinhaltet. Über Schloss Nelahozeves, das „kleine Louvre Tschechiens“, eines der bekanntesten Schlösser der Renaissance in Tschechien, geht es über den weitläufigen Veltrusý Park nach Mělník und von dort aus mit der MS Florentina nach Litoměřice.

Hier finden Sie beeindruckende Gebäude aus Gotik, Renaissance und Barock, aus denen vor allem der barocke Stephansdom und die Bischofsresidenz hervorstechen und auf jeden Fall einen Besuch wert sind. Von Litoměřice aus ist auch ein Ausflug zur KZ-Gedenkstätte Terezín (Theresienstadt) mit dem Rad möglich. Auf dem Rückweg nach Prag führt die Reise nochmals über Mělník, wo Sie den grandiosen Ausblick auf den Zusammenfluss von Moldau und Elbe vom Schlossberg aus genießen können.

Highlights der Rad- und Schiffsreise auf einen Blick:

- Das erste Highlight erwartet Sie bereits am ersten Abend: sobald die Dämmerung einsetzt, erstrahlen Prags historische Gebäude in **magischer Beleuchtung** und zaubern eine ganz besondere Atmosphäre.
- **MS Florentina:** Die MS Florentina ist ein gemütliches und komfortables Mittelklasseschiff. Der Aussichtssalon mit Panoramafenstern auf dem Oberdeck und auch das Sonnendeck sind bei schönem Wetter auf jeden Fall einen Besuch wert!
- **Schloss Nelahozeves:** Das Schloss aus der Spätrenaissance wird auch als der „kleine Louvre Tschechiens“ bezeichnet.
- **Zusammenfluss von Moldau und Elbe:** Kurz vor Schluss Ihrer Reise erwartet Sie mit dem Zusammenfluss der beiden Ströme in Mělník noch einmal ein Highlight.

Wissenswertes zur Rad- und Schiffsreise auf der Elbe und Moldau ab Prag

Diese Reise wird dem Tourencharakter „Mittel“ zugeordnet. Somit ist es von Vorteil, wenn Sie über eine gute Kondition verfügen, jedoch steht immer der Spaß am Radfahren im Vordergrund. Die Abschnitte, die Sie täglich absolvieren, liegen zwischen 25 und 45 km. Dabei radeln sie hauptsächlich auf flachem Terrain, das von ausgebauten Radwegen bis zu unbefestigten Feld- und Waldwegen reicht. Auf einigen Abschnitten müssen Sie jedoch auch mit steileren Anstiegen und Abfahrten rechnen.

Wenn Ihnen die Anreise mit eigenem Fahrrad zu aufwändig ist, oder Sie kein eigenes Modell besitzen, können Sie optional eines unserer Leihräder buchen. Sollten Sie Bedenken bezüglich Ihrer Kondition haben, stehen zudem auch E-Bikes zur Verfügung. Die geliehenen Räder werden dann vor Ort von unserem erfahrenen Team nach Ihren Körpermaßen und Wünschen angepasst, damit Sie optimal in die Reise starten können.

- Falls Sie an weiteren Reisen im Osten Europas interessiert sind, werfen Sie gerne auch einen Blick auf unsere Rad- und Schiffsreisen in Osteuropa.

Mittel



8 Tage / 7 Nächte



Individuelle Einzeltour



Mindestteilnehmerzahl 70

Zur Online-Version



Reiseverlauf

TAG
1

Anreise nach Prag

Individuelle Anreise nach Prag. Einschiffung ab 16:00 Uhr. Schlendern Sie nach dem Abendessen über die Karlsbrücke, besonders schön bei Dunkelheit, wenn Sie den großartigen Anblick der erleuchteten Prager Burg bestaunen können.

TAG
2

Prag - Kralupy | ca. 30 km

Ausgabe der Fahrräder und Start Ihrer ersten Radtour. Sie radeln entlang der Moldau über Troja (barockes Schloss - nationale Gemäldegalerie) nach Klecánky und dann weiter über das Hochufer der Moldau via Drasty, Vodochody zurück ans Flussufer zu Ihrem heutigen Tagesziel Kralupy, bekannt durch das Buch „Die Abenteuer des braven Soldaten Schwejk“.

TAG
3

Kralupy - Mělník Radtour, Schifffahrt Leitmeritz

| ca. 30 km

Nach dem Frühstück geht es wieder aufs Rad. Sie fahren – fast immer an der Moldau entlang – nach Nelahozeves. Hier können Sie das Geburtshaus von Antonin Dvořák sowie eines der berühmtesten Renaissanceschlösser Böhmens, auch „kleiner Louvre Tschechiens“ genannt, besuchen. Weiter geht die Fahrt durch den Veltrusý Park, einem weitläufigen Gelände mit zahlreichen Skulpturen und Pavillons bis in die Königsstadt Mělník. Mittags Rückkehr aufs Schiff und Schifffahrt auf der Elbe nach Litoměřice.

TAG
4*Leitmeritz Ruhetag oder Radtour nach Usti* | ca. 50 km

Tag zur freien Verfügung. Entdecken Sie die Königsstadt Litoměřice, eine der schönsten Städte Tschechiens. Die farbenfrohen, gotischen, Renaissance- und Barockgebäude im Stadtzentrum werden von der größtenteils erhaltenen, gotischen Stadtbefestigungsanlage eingerahmt. Sehenswert: der barocke Stephansdom auf dem Domhügel, die historische Unterwelt (ausgedehntes Gangsystem) oder die Bischofsresidenz. Vielleicht sind Sie auch an einer individuellen Besichtigung der Gedenkstätte Terezín (Theresienstadt) interessiert? Die KZ-Gedenkstätte liegt nur ca. 5 km entfernt und ist leicht mit dem Rad erreichbar. Für sportlichere Radler empfiehlt sich die landschaftlich schöne Radtour in die Stadt Ustí, beeindruckend im engen Tal der Elbe gelegen. Ihre Route führt vorbei an der Böhmisches Pforte, den Übergang vom Elbsandsteingebirge zum Böhmisches Mittelgebirge und an der Burgruine Schreckenstein. Ihr Schiff bleibt über Nacht in Litoměřice.

TAG
5*Litoměřice - Roudnice - Mělník - Mlčechvosty* | ca. 40 km

Frühmorgens Schifffahrt nach Roudnice. Start Ihrer Radtour um ca. 09:00 Uhr. Fast immer entlang der Elbe über Dobřín, Račice und Vlněves radeln Sie noch einmal ins schmucke Städtchen Mělník. Genießen Sie vom Schlossberg einen herrlichen Ausblick auf den Zusammenfluss von Moldau und Elbe. Weiterfahrt per Fahrrad zu Ihrem Tagesziel Mlčechvosty. Ankunft des Schiffes um ca. 16:30 Uhr.

TAG
6*Mlčechvosty - Prag* | ca. 40 km

Heute können Sie noch einmal eine letzte Radtour via Nelahozeves, Kralupy, Vodochody, Drastý und Klecánky nach Prag unternehmen oder Sie bleiben an Bord und genießen die Schifffahrt vom Sonnendeck. Ihr Schiff erreicht Prag gegen 15:30 Uhr. Der Rest des Tages gehört wieder Prag, nach Goethe „ein prachtvoller Edelstein in der steinernen Krone des Landes“.

TAG
7*Prag, Radtour Prag - Zbraslav* | ca. 30 km

Heute haben Sie genügend Zeit, um z.B. das rechte Moldauufer, die Höhepunkte der Prager Altstadt, der Neustadt und des Judenviertels zu erkunden. Alternativ Radtour flussaufwärts entlang der Moldau bis nach Zbraslav und zurück. Unterwegs lohnt ein Abstecher zur legendären Burg Vyšehrad. Der malerische Fels von Vyšehrad galt lange Zeit als sagenhafter Sitz des frühesten tschechischen Herrscherhauses.



Abreise von Prag

Ausschiffung nach dem Frühstück bis 09:30 Uhr und individuelle Heimreise.

Tourencharakter

Sie legen zwischen 25 und 45 km zurück. Alle genannten Kilometer-Angaben sind circa-Entfernungen der empfohlenen Radtouren. Von jedem mit durchschnittlicher Kondition zu schaffen. Sie fahren auf ausgebauten Radwegen, auf verkehrsarmen Landwirtschaftswegen aber auch auf unbefestigten Feld- und Waldwegen, kürzere Teilstücke auch entlang von verkehrsreichen Straßen. Die Strecke ist meist flach, einige steilere Anstiege und Abfahrten müssen aber bewältigt werden.



Preise & Termine

Anreiseort: Prag

Saison 1

08.07.2023 | 15.07.2023 | 22.07.2023 | 29.07.2023 |

Anreise Samstag

Rad & Schiff die Elbe und die goldene Stadt Prag - MS Florentina - Hauptdeck, 8 Tage, CZ-MLSME-08I

Basispreis	999,00
Zuschlag 1-Bett Kabine	300,00
Abschlag 2-Bett-Kabine vorne/hinten	-100,00
Zuschlag 2-Bett-Kabine zur Alleinbenutzung	50%

Rad & Schiff die Elbe und die goldene Stadt Prag - MS Florentina - Oberdeck, 8 Tage, CZ-MLSME-08I

Basispreis	1.249,00
Zuschlag 1-Bett Kabine	300,00

Unsere Leihräder

Preis

7-Gang mit Rücktritt	7900
7-Gang mit Freilauf	7900
Elektrorad mit Freilauf	18900
Elektrorad mit Rücktritt	18900

Preise pro Person in EUR

Leistungen & Infos

Leistungen

- 7Nächte in Außenkabinen in der gebuchtenKabinenkategorie
- Programm gemäß Reiseverlauf
- Alle Hafен-, Brücken-und Schleusengebühren
- Begrüßungsgetränk
- Tägliche Kabinenreinigung, Bettwäsche-und Handtuchwechsel nach Bedarf
- Vollpension: 7x Frühstücksbuffet, 6x Lunchpaket für Fahrradtouren oder Mittagssnack,6x Kaffee und Kuchen am Nachmittag, 7x 3-Gang-Abendessen
- Tägliche Radtourenbesprechung
- Routenbuch für individuelle Touren 1 x pro Kabine
- GPS Daten
- Bordreiseleitung

Infos

Anreise / Parken / Abreise:

- Garage Spanelska, in der Nähe des Wenzelsplatz, ab CZK 600,- / ca. € 25,- pro Tag (Preis nach Auslastung) ca. 4 km vom Liegeplatz entfernt (Reservierung im Internet unter <https://www.mrparkit.com/de>) Weiter mit der U-Bahn von der Station Muzeum zur Station Staroměstská, oder per Taxi (nur mit lizenzierten Gesellschaften) zum Liegeplatz (ca. € 25,-). Oder Rudolfinum Parkgarage, ca. 15 Gehminuten vom Anleger entfernt, nicht reservierbar, ab ca. CZK 700,- / € 29,00 pro Tag

Hinweise:

- Weitere wichtige Informationen zum Pauschalreisegesetz und zusätzliche Hinweise zu Ihrer Rad und Schifftour finden Sie [hier!](#)
- Fahrplan- und Programmänderungen: Grundsätzlich vorbehalten. Wenn z.B. wegen Niedrig-, Hochwasser oder Schlechtwetter eine Strecke nicht befahren werden kann, behält sich die Reederei das Recht vor, die Route zu Ihrer Sicherheit zu ändern (dies ist kein kostenloser Rücktrittsgrund).
- Bei einigen Brücken ist die Durchfahrtshöhe so niedrig, dass das Sonnendeck zu Ihrer Sicherheit gesperrt wird.
- Zum Teil werden die Räder über Nacht an Land gelagert, da am nächsten Tag ein Transport auf dem Schiff wegen der geringen Brückendurchfahrtshöhen nicht möglich ist.
- Bitte beachten Sie bei Ihrer Tagesplanung, dass das Schiff aufgrund der vielen Schleusen immer langsamer als der Radfahrer ist.
- Diätkost: (z.B. lactosefreie und glutenfreie Kost) auf Anfrage und gegen Aufpreis möglich. Muss mind. 14 Tage vor Reiseantritt bestellt werden.

Spezielle Diätprodukte müssen bitte
gegebenenfalls mitgebracht werden.

Unterkünfte



MS Florentina

Das gemütliche und komfortable Mittelklasseschiff MS Florentina wurde 2014 komplett renoviert. Genießen Sie Moldau & Elbe und die goldene Stadt Prag.

Betten: 88

Kabinengröße: 8 - 10 m²

Crew: 15

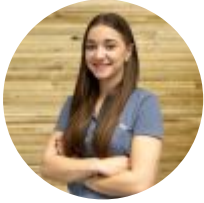
Länge: 80 m

Breite: 9,60 m


Tiefgang: 1,50 m


Kontakt & Buchung

Sie haben noch Fragen zur Reise? Wir helfen Ihnen gerne und freuen uns auf Ihre Anfrage.



Elena Pötzelsberger, Reisespezialistin

 +43 6219 60866 135

 e.poetzelsberger@eurobike.at

Jetzt buchen

